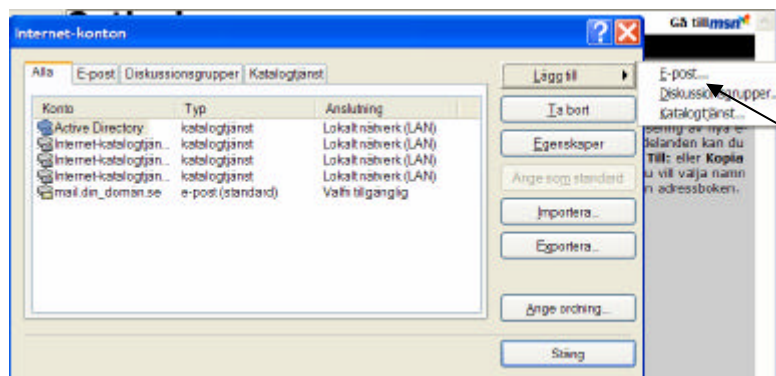


E-Post klienter

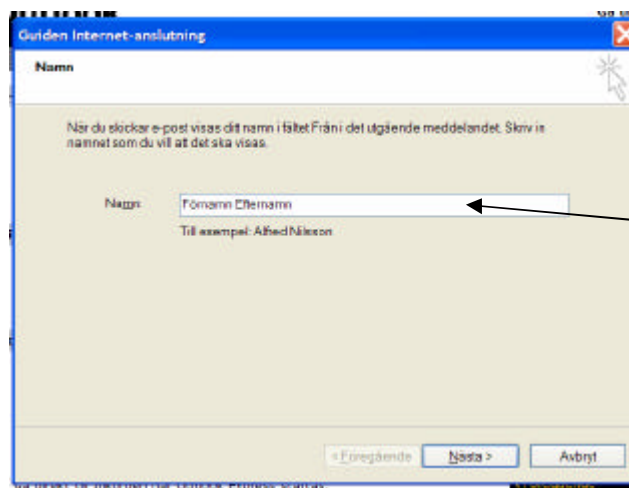
Outlook Express 6

För att ställa in e-post POP för Outlook Express gör du enligt nedan:

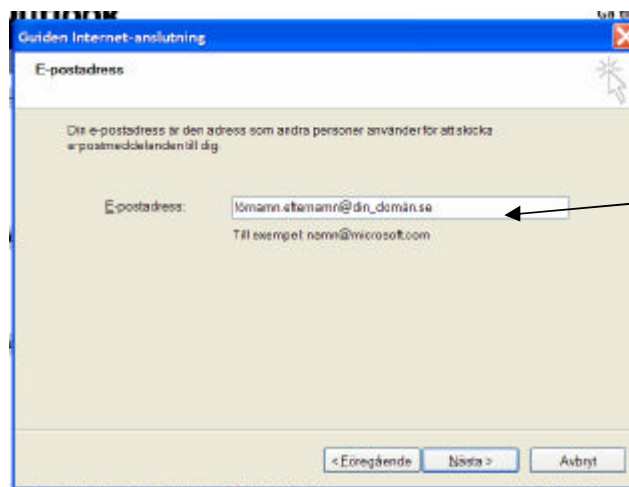


På Verkttygsmenyn väljer du konto.

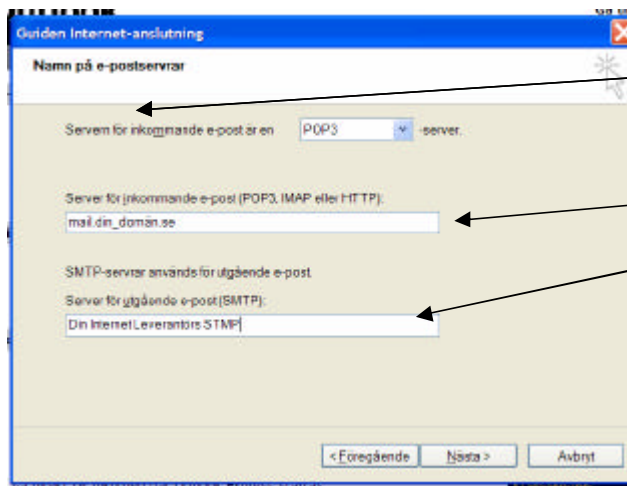
Välj sena Lägg till och E_Post



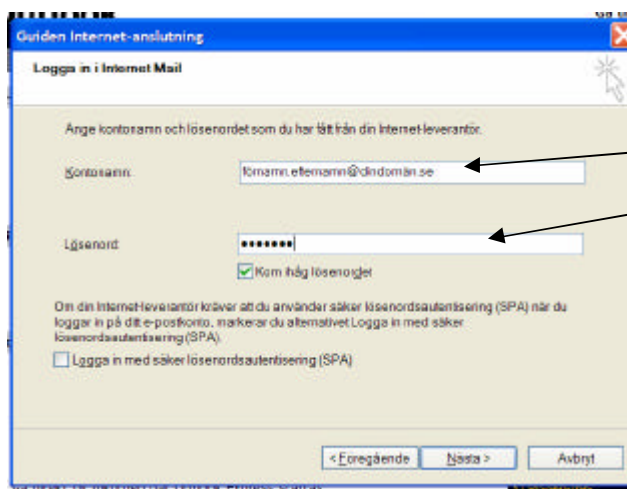
Ange det namn som du vill skall visas i dina mail



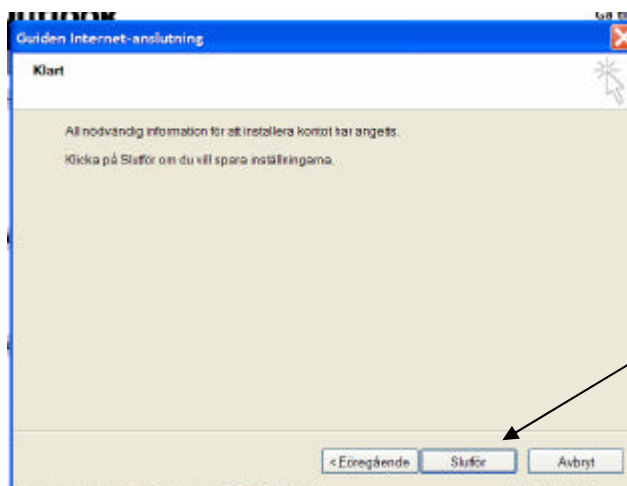
Ange din E-Postadress.



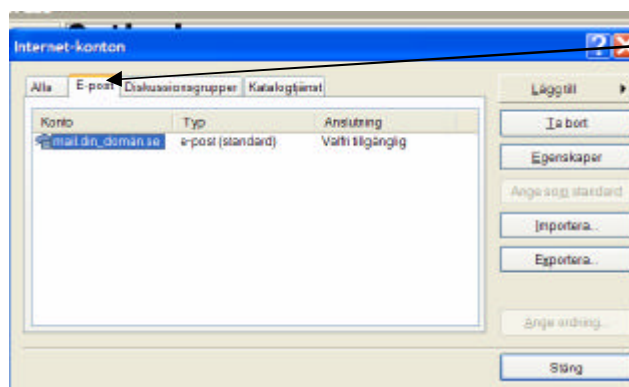
Ställ in Server information



Ange inloggningsuppgifter.

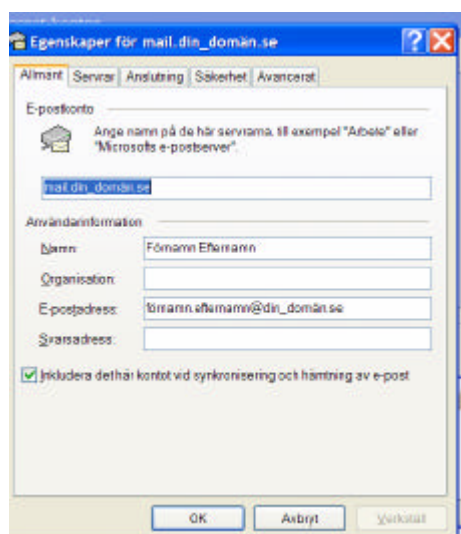


Välj Slutför

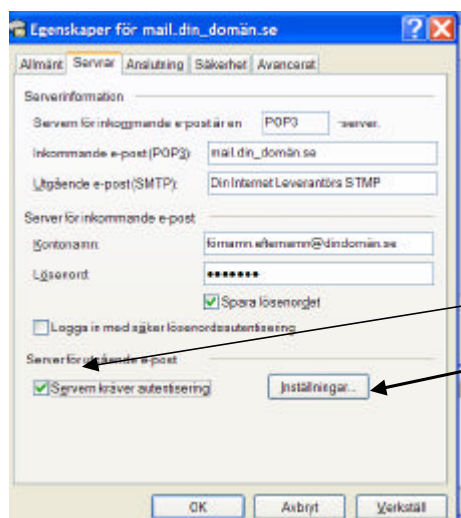


På Verktygsmenyn väljer du konto.

Egenskaper



Kontrollera information



Under fliken Serverar, markera Server kräver autentisering och tryck på Inställningar..